

**Consorci  
Sanitari  
Integral**

**MEMÒRIA TÈCNICA PER A L'AMPLIACIÓ DE LA INSTAL·LACIÓ  
DE CLIMATITZACIÓ EN LES SALES D'ESPERA DE LES  
PLANTES 4, 5 I 6 DEL CAP LA TORRASSA**

MÈMORIA TÈCNICA PER A L'AMPLIACIÓ DE LA INSTAL·LACIÓ DE CLIMATITZACIÓ EN LES SALES D'ESPERA DE LES 4, 5 I 6 DEL CAP LA TORRASSA.

## INDEX

<b>1</b>	<b>ANTECEDENTS.....</b>	<b>1</b>
<b>2</b>	<b>OBJECTIU .....</b>	<b>1</b>
<b>3</b>	<b>PROMOTOR .....</b>	<b>1</b>
<b>4</b>	<b>SITUACIÓ I EMPLAÇAMENT.....</b>	<b>1</b>
<b>5</b>	<b>REGLAMENTS I NORMES D'APLICACIÓ .....</b>	<b>2</b>
<b>6</b>	<b>INSTAL·LACIÓ DE CLIMATITZACIÓ .....</b>	<b>4</b>
6.1	DESCRIPCIÓ DE LA INSTAL·LACIÓ .....	4
6.2	XARXA DE CANONADES.....	4
6.3	CONDENSATS UNITATS DE TRACTAMENT D'AIRE.....	5
6.4	COMANDAMENT DE CONTROL .....	5
<b>7</b>	<b>INSTAL·LACIÓ ELECTRICA .....</b>	<b>5</b>
7.1	DESCRIPCIÓ DE LA REFORMA DE LA INSTAL·LACIÓ D'ELECTRICITAT .....	5
7.2	SISTEMES DE PROTECCIÓ.....	5
7.2.1	<i>Protecció contra contactes directes.....</i>	<i>5</i>
7.2.2	<i>Resistència d'aïllament i rigidesa dielèctrica .....</i>	<i>6</i>
7.2.3	<i>Protecció contra contactes indirectes.....</i>	<i>6</i>
7.3	CANALITZACIONS I CONDUCTORS.....	6
<b>8</b>	<b>PRESSUPOST .....</b>	<b>8</b>
<b>9</b>	<b>DOCUMENATCIÓ GRÀFICA.....</b>	<b>9</b>

## **1 ANTECEDENTS**

El Centre d'Atenció Primària (CAP) la Torrassa aplega l'àrea bàsica de salut (ABS) la Torrassa, amb una població assignada de quasi 32.300 persones. L'ABS és la unitat territorial elemental a través de la qual s'organitzen els serveis d'atenció primària de salut.

L'ABS la Torrassa va començar a funcionar al març del 2003, al carrer Ronda de la Torrassa, al barri de la Torrassa de l'Hospitalet de Llobregat, en un edifici compartit, amb el Centre d'Atenció Especialitzada (CAE) la Torrassa i amb l'Institut Català de la Salut (ICS).

El CAE ocupa les plantes 4, 5 i 6 i no disposa d'un sistema de climatització en les sales d'espera, el que provoca situacions de desconfort tèrmic, sobretot en els mesos d'estiu, tant a usuaris com a professionals.

## **2 OBJECTIU**

La present memòria té com a objectiu el de detallar les actuacions a realitzar per a l'ampliació de la instal·lació de climatització en les sales d'espera de les plantes 4, 5 i 6 de l'edifici.

## **3 PROMOTOR**

El Centre d'Atenció Primària (CAP) la Torrassa aplega l'àrea bàsica de salut (ABS) la Torrassa, amb una població assignada de quasi 32.300 persones.

L'ABS és la unitat territorial elemental a través de la qual s'organitzen els serveis d'atenció primària de salut gestionada pel **Consorci Sanitari Integral** (en endavant CSI).

L'ens promotor de l'expedient és la Direcció d'Infraestructures i Manteniment (en endavant DIM) del CSI. Aquesta direcció realitza les tasques de gestió d'obres del CSI, que serà l'interlocutor únic entre l'empresa adjudicatària i l'entitat contractant.

## **4 SITUACIÓ I EMPLAÇAMENT**

El CAP La Torrassa està ubicat a la Ronda la Torrassa, 151-153 de L'Hospitalet de Llobregat (08903), Barcelona.

## **5 REGLAMENTS I NORMES D'APLICACIÓ**

Les instal·lacions definides en el present document, compliran l'actual normativa i en particular:

### **Instal·lacions tèrmiques**

#### **Normativa estatal**

- Reial decret 1027/2007, de 20 de juliol, pel qual s'aprova el Reglament d'instal·lacions tèrmiques als edificis (RITE) i les seves instruccions tècniques complementàries (ITE) i es crea la Comissió assessora per a les instal·lacions tèrmiques dels edificis.
- Correcció d'errades del Reial decret 1027/2007.
- Reial decret 1826/2009, de 27 de novembre, pel qual es modifica el RITE aprovat per RD 1027/2007, de 20 de juliol.
- Reial decret 238/2013, de 5 d'abril, pel qual es modifiquen determinats articles i instruccions tècniques del RITE aprovat per RD 1027/2007, de 20 de juliol.
- Reial decret 178/2021 de 23 de març pel qual es modifica el RITE aprovat per RD 1027/2007, de 20 de juliol.

#### **Normativa autonòmica**

- Instrucció 7/2008, que aprova el procediment administratiu per a la posada en servei provisional per a proves de les instal·lacions tèrmiques als edificis.
- Instrucció 5/2008, de la secretaria d'indústria i empresa, que aprova els models normalitzats d'impresos per a la tramitació administrativa de les instal·lacions tèrmiques als edificis.
- Instrucció 4/2008, de la secretaria d'indústria i empresa, que regula els requeriments que han de complir les instal·lacions tèrmiques als edificis a Catalunya.
- Instrucció 2/2007, de la secretaria d'indústria i empresa, d'aclariments sobre els requisits de disseny de les instal·lacions tèrmiques als edificis en relació amb el CTE i el Decret 21/2006 sobre criteris ambientals i d'ecoeficiència als edificis.
- Ordre de 3 de maig de 1999, sobre el procediment d'actuació de les empreses instal·ladores de les entitats d'inspecció i control i dels titulars, instal·lacions regulades pel Reglament d'instal·lacions tèrmiques als edificis (RITE) i les seves instruccions tècniques complementàries (ITE) normes UNE a considerar.

### **Instal·lacions elèctriques en baixa tensió**

Totes les instal·lacions i càlculs que es descriuen compleixen expressament el que disposen els Reglaments Tècnics d'aplicació.

- Reglament Electrotècnic de Baixa Tensió i Instruccions Tècniques Complementàries segons el Decret 842/2002, de 2 d'agost, BOE núm. 224 de data 18 de setembre de 2002.
- Reial decret 1955/2000, d'1 de desembre, pel qual es regulen les activitats de transport, distribució, comercialització, subministrament i procediments d'autorització d'instal·lacions d'energia elèctrica.
- Normes particulars de la Companyia Subministradora.
- Llei 31/1995, de 8 de novembre, de Prevenció de Riscos Laborals i als apartats no derogats per la Llei anterior, l'Ordenança General de Seguretat i Higiene en el Treball (Seguretat i Salut Laboral).
- Normes UNE d'obligat compliment publicades per l'Institut de Racionalització i Normalització.
- Orde de 28 de novembre de 2000, DOGC núm. 3290 21/12/2000.
- REBT ITC-28 Instal·lacions en locals de pública concurrència.

### **Altres normes**

- Reial decret 314/2006, de 17 de març, pel qual s'aprova el Codi tècnic de l'edificació (CTE).
- Reglament (CE) 842/2006, de 17 de maig, sobre determinats gasos fluorats amb efecte d'hivernacle.
- Reglament (CE) 2037/2000, de 29 de juny, sobre les substàncies que esgoten la capa d'ozó.
- Ordre de 27 d'abril de 1987, d'aprovació de la norma reglamentària d'edificació sobre aïllament tèrmic NRE-AT-87.
- Ordenances municipals d'aplicació.
- Tots els equips materials i components de les instal·lacions objecte d'aquest projecte han de complir les disposicions particulars que els siguin aplicables a més de les prescrites a les instruccions tècniques complementàries de cadascuna de reglaments.

## **6 INSTAL·LACIÓ DE CLIMATITZACIÓ**

### **6.1 DESCRIPCIÓ DE LA INSTAL·LACIÓ**

La climatització de les sales d'espera es durà a terme mitjançant sistemes multisplit d'expansió directa amb unitats exteriors tipus bomba de calor amb refrigerant R32.

Cada planta disposarà d'un sistema independent, amb la seva unitat exterior dedicada instal·lada en el pati exterior de la planta baixa.

Les sales d'espera més grans, les que corresponen a les plantes 4 i 6, es climatitzen mitjançant quatre unitats interiors tipus cassette en el sostre de cada planta i les dues sales d'espera més petites, en la planta 5, mitjançant dos unitats interiors de paret.

Totes les unitats incorporaran bomba per a la recollida de condensats i la connexió amb la xarxa d'evacuació general de l'edifici.

Cada unitat interior disposarà de termòstat digital programable i selector de tres velocitats.

### **6.2 XARXA DE CANONADES**

Les canonades de connexió entre les unitats interiors i la exterior seran de coure estirat en fred sense soldadura, segons UNE-EN 12735-1.

Per evitar les pèrdues d'energia i les possibles condensacions, les canonades s'aïllaran exteriorment amb escuma elastomèrica amb barrera de vapor de gruixos i especificacions segons normativa RITE i RD 238/2013 i compliran amb el que especifica la taula 1.2.4.2.3. de la instrucció Tècnica IT 1.2.4.2.1.2.

En els recorreguts per les zones descobertes exteriors de l'edifici, aquestes canonades aniran protegides a l'interior de safates metàl·liques de xapa galvanitzada perforada i amb tapa. Als ramals individuals per exteriors en cas de produir-se, l'aïllament incorporarà acabat en xapa d'alumini i resistent als raigs ultraviolats.

En finalitzar els treballs de muntatge s'hauran de netejar perfectament de qualsevol brutícia totes les xarxes de distribució de refrigerant i deixar-les en perfecte estat de funcionament.

### **6.3 CONDENSATS UNITATS DE TRACTAMENT D'AIRE**

Les safates de recollida de condensats de les bateries de refredament es mantindran seques mitjançant una canonada de drenatge amb un pendent mínim del 2%, connectada a la xarxa de l'edifici mitjançant sifó, segons la UNE 100.030:2005.

### **6.4 COMANDAMENT DE CONTROL**

Cada instal·lació individual permet l'ajust del comandament de funcionament de refrigeració en funció de la temperatura desitjada del local. Es col·locarà en la paret i en posició vertical a prop d'algun retorn i a una alçada no superior a 1,80 metres.

## **7 INSTAL·LACIÓ ELECTRICA**

### **7.1 DESCRIPCIÓ DE LA REFORMA DE LA INSTAL·LACIÓ D'ELECTRICITAT**

Es reforma la instal·lació existent es realitza sense modificar la potència màxima admissible de la instal·lació.

Es preveu instal·lar un nou subquadre de climatització en l'actual sala de baixa tensió de la planta baixa que s'alimentarà des del quadre general de baixa tensió existent.

El subquadre disposarà de totes les proteccions necessàries per donar servei als nous equips de climatització previstos en el pati exterior de la mateixa planta.

Al mateix temps, el QGBT existent es modificarà per incloure les proteccions necessàries per donar servei al nou subquadre de climatització.

### **7.2 SISTEMES DE PROTECCIÓ**

Quant als dispositius contra els contactes indirectes, aquests també actuaran de manera que les avaries només repercuteixin al circuit afectat i no a la resta de la instal·lació.

#### **7.2.1 Protecció contra contactes directes**

Segons la Instrucció ITC BT 24 punt 3, totes les parts actives de la instal·lació se situaran o protegiran de manera que sigui impossible un contacte fortuït amb elles, així com tampoc existiran conductors sense coberta i amb tensió. La protecció contra contactes directes es realitzarà mitjançant aïllament de les parts actives amb embolcalls de protecció.

### **7.2.2 Resistència d'aïllament i rigidesa dielèctrica**

La resistència d'aïllament i la rigidesa dielèctrica ha d'estar conforme a la Instrucció ITC BT 19 punt 2.9. Així, amb una tensió de 3x400/230V, La resistència d'aïllament ha de ser com a mínim de 500.000 Ohm (0,5 MOhm).

### **7.2.3 Protecció contra contactes indirectes**

El sistema de connexió és del tipus TT i davant de la possibilitat de degradació del valor de la posada a terra, es fa ús d'un dispositiu de protecció de corrent diferencial-residual segons la Instrucció ITC BT 24 punt 4.1.2. El sistema de protecció emprat consistirà en la posada a terra de les masses, associada a un dispositiu de tall automàtic per intensitat de defecte.

- Dispositius de tall per intensitat de defecte

Segons la Instrucció ITC BT 24, els dispositius per a tall d'intensitat de defecte seran interruptors diferencials que obriran automàticament la instal·lació o el circuit quan la suma vectorial de les intensitats que travessen els pols de l'aparell arriba a un valor predeterminat. Cada interruptor diferencial podrà protegir diversos circuits, i el seu corrent nominal serà igual o superior a la suma dels corrents absorbits per cada un dels seus subcircuits. El seu poder de tall queda garantit pel disjuntor de protecció associat a l'interruptor diferencial que serà igual o superior al corrent de curtcircuit que es pugui originar, segons la ITC BT 17 punt 1.3.

## **7.3 CANALITZACIONS I CONDUCTORS**

Els cables seran no propagadors de l'incendi i amb emissió de fums i opacitat reduïda. Els cables amb característiques equivalents a les de la norma UNE 21.123 part 4 ó 5 o a la norma UNE 211002 compleixen amb aquesta prescripció.

Els conductors i cables que s'utilitzaran en les instal·lacions seran de coure i seran sempre aïllats.

En cap cas es permetrà la unió de conductors mitjançant connexions i/o derivacions per simples enroscaments entre si dels conductors, sinó que s'hauran de realitzar sempre amb bornes de connexió muntats individualment i regletes de connexió. Poden permetre's la utilització de brides de connexió. Sempre s'hauran de realitzar en l'interior de les caixes de connexions i/o de derivacions.

Els conductors de la instal·lació seran fàcilment identificables, especialment el neutres i el de protecció. Aquesta identificació es realitzarà mitjançant els colors dels seus aïllaments. El



**MÈMORIA TÈCNICA PER A L'AMPLIACIÓ DE LA INSTAL·LACIÓ DE CLIMATITZACIÓ EN LES SALES D'ESPERA DE LES 4, 5 I 6 DEL CAP LA TORRASSA.**

neutre serà identificat amb el color blau clar i el conductor de protecció serà identificat pel color verd-groc. Tots els conductors de fase, s'identifiquen pels colors marro, negre i gris.

Per a la distribució general de línies s'instal·laran safates metàl·liques, preferentment de tipus reixa, de secció adequada pel cablejat a distribuir i amb espai de reserva per a possibles ampliacions o modificacions de la instal·lació, i la distribució de línies a punts concrets de la instal·lació es realitzarà sota tub.

**MÈMORIA TÈCNICA PER A L'AMPLIACIÓ DE LA INSTAL·LACIÓ DE CLIMATITZACIÓ EN LES SALES D'ESPERA DE LES 4, 5 I 6 DEL CAP LA TORRASSA.**

## **8 PRESSUPOST**

Pressupost ABS TORRASSA\_CLIMATITZACIÓ SALES ESPERA

Ut	Resum	Quantitat	Preu unitari	Import
Equips de climatització				
ut	Unitat exterior tipus bomba de calor Multisplit 2x1  Unitat exterior tipus bomba de calor per a sistemes multisplit de refrigerant, potència frigorífica de 7,1 kW i potència calorífica de 8,0 kW, alimentació elèctrica monofàsica i refrigeramnt R410. Totalment muntat, connexionat i engegat per l'empresa instal·ladora per a la comprovació del seu correcte funcionament. Inclús elements antivibratoris i suports. Marca/Model: MITSUBISHI ELECTRIC/ PUZ-ZM71VHA2 o equivalent	1,00	2.595,00	2.595,00
ut	Unitat interior de tipus paret  Unitat interior d'aire condicionat, de paret. Alimentació monofàsica 220V independent. Potència frigorífica nominal 3,6 kW, potència calorífica nominal 4,1 kW. Totalment muntat, connexionat i engegat per l'empresa instal·ladora per a la comprovació del seu correcte funcionament. Inclús elements antivibratoris i suports. Inclou bomba de condensats. Marca/Model: MITSUBISHI ELECTRIC/ PKA-M35LAL2 o equivalent	2,00	1.111,00	2.222,00
ut	Comandament a distància amb cable amb programador setmanal  Comandament a distància amb cable, color blanc, amb programador setmanal i sensor de temperatura. Fins i tot petit material, connexió elèctrica, proves i posada en marxa. Totalment instal·lat i en funcionament. Marca/Model: MITSUBISHI ELECTRIC/ PAR-41MAA o equivalent	1,00	167,00	167,00
ut	Derivació de línia frigorífica  Kit de connexió de tub de coure per a línies frigorífiques, per a un sistema d'instal·lació de 2 tubs, format per una derivació per a la línia de gas i una derivació per a la línia de líquid, inclosos els aïllaments tèrmics i els adaptadors de coure, soldat per capil·laritat. Marca/Model: MITSUBISHI ELECTRIC/ MSDD-50TR2-E o equivalent	1,00	135,00	135,00
ut	Unitat exterior tipus bomba de calor Multisplit 4x1  Unitat exterior tipus bomba de calor per a sistemes multisplit de refrigerant, potència frigorífica de 22,0 kW i potència calorífica de 27 kW, alimentació elèctrica trifàsica i refrigeramnt R32. Totalment muntat, connexionat i engegat per l'empresa instal·ladora per a la comprovació del seu correcte funcionament. Inclús elements antivibratoris i suports. Marca/Model: MITSUBISHI ELECTRIC/ PUZ-M250YKA2 o equivalent	2,00	5.441,00	10.882,00
ut	Unitat interior de tipus cassette  Unitat interior d'aire condicionat, de sostre tipus cassette. Alimentació monofàsica 220V independent. Potència frigorífica nominal 6,1 kW, potència calorífica nominal 7,0 kW. Totalment muntat, connexionat i engegat per l'empresa instal·ladora per a la comprovació del seu correcte funcionament. Inclús elements antivibratoris i suports. Inclou Inclou panell decoratiu i bomba de condensats. Marca/Model: MITSUBISHI ELECTRIC/ PLA-ZM60EA2 o equivalent	8,00	1.358,00	10.864,00
ut	Comandament a distància amb cable amb programador setmanal  Comandament a distància amb cable, color blanc, amb programador setmanal i sensor de temperatura. Fins i tot petit material, connexió elèctrica, proves i posada en marxa. Totalment instal·lat i en funcionament. Marca/Model: MITSUBISHI ELECTRIC/ PAR-41MAA o equivalent	2,00	167,00	334,00
ut	Derivació de línia frigorífica  Kit de connexió de tub de coure per a línies frigorífiques, per a un sistema d'instal·lació de 2 tubs, format per 4 derivació per a la línia de gas i 4 derivació per a la línia de líquid, inclosos els aïllaments tèrmics i els adaptadors de coure, soldat per capil·laritat. Marca/Model: MITSUBISHI ELECTRIC/ MSDF-1111R-E o equivalent	2,00	294,00	588,00
				27.787,00
Xarxa de canonades				
m	Línia frigorífica mitjançant tub de coure de 1/4 de diàmetre  Tub de coure R250 (semidur) 1/4 " de diàmetre nominal i de gruix 0,8 mm, segons norma UNE-EN 12735-1, per soldat per capil·laritat amb soldadura forta (T>450ºC) amb grau de dificultat mitjà i col·locat superficialment. Incloent aïllament tèrmic d'escuma elastomèrica per a canonades que transporten fluids a temperatura entre - 50°C i 105°C, de gruix segons RITE i RD 238/2013 i altres accessoris. Instal·lada i provada.	98,00	20,93	2.051,14
m	Línia frigorífica mitjançant tub de coure de 3/8 de diàmetre  Tub de coure R250 (semidur) 3/8 " de diàmetre nominal i de gruix 0,8 mm, segons norma UNE-EN 12735-1, per soldat per capil·laritat amb soldadura forta (T>450ºC) amb grau de dificultat mitjà i col·locat superficialment. Incloent aïllament tèrmic d'escuma elastomèrica per a canonades que transporten fluids a temperatura entre - 50°C i 105°C, de gruix segons RITE i RD 238/2013 i altres accessoris. Instal·lada i provada.	104,00	22,64	2.354,56
m	Línia frigorífica mitjançant tub de coure de 1/2 de diàmetre  Tub de coure R250 (semidur) 1/2 " de diàmetre nominal i de gruix 0,8 mm, segons norma UNE-EN 12735-1, per soldat per capil·laritat amb soldadura forta (T>450ºC) amb grau de dificultat mitjà i col·locat superficialment. Incloent aïllament tèrmic d'escuma elastomèrica per a canonades que transporten fluids a temperatura entre - 50°C i 105°C, de gruix segons RITE i RD 238/2013 i altres accessoris. Instal·lada i provada.	82,00	25,08	2.056,56
m	Línia frigorífica mitjançant tub de coure de 5/8 de diàmetre  Tub de coure R250 (semidur) 5/8 " de diàmetre nominal i de gruix 0,8 mm, segons norma UNE-EN 12735-1, per soldat per capil·laritat amb soldadura forta (T>450ºC) amb grau de dificultat mitjà i col·locat superficialment. Incloent aïllament tèrmic d'escuma elastomèrica per a canonades que transporten fluids a temperatura entre - 50°C i 105°C, de gruix segons RITE i RD 238/2013 i altres accessoris. Instal·lada i provada.	25,00	32,09	802,25

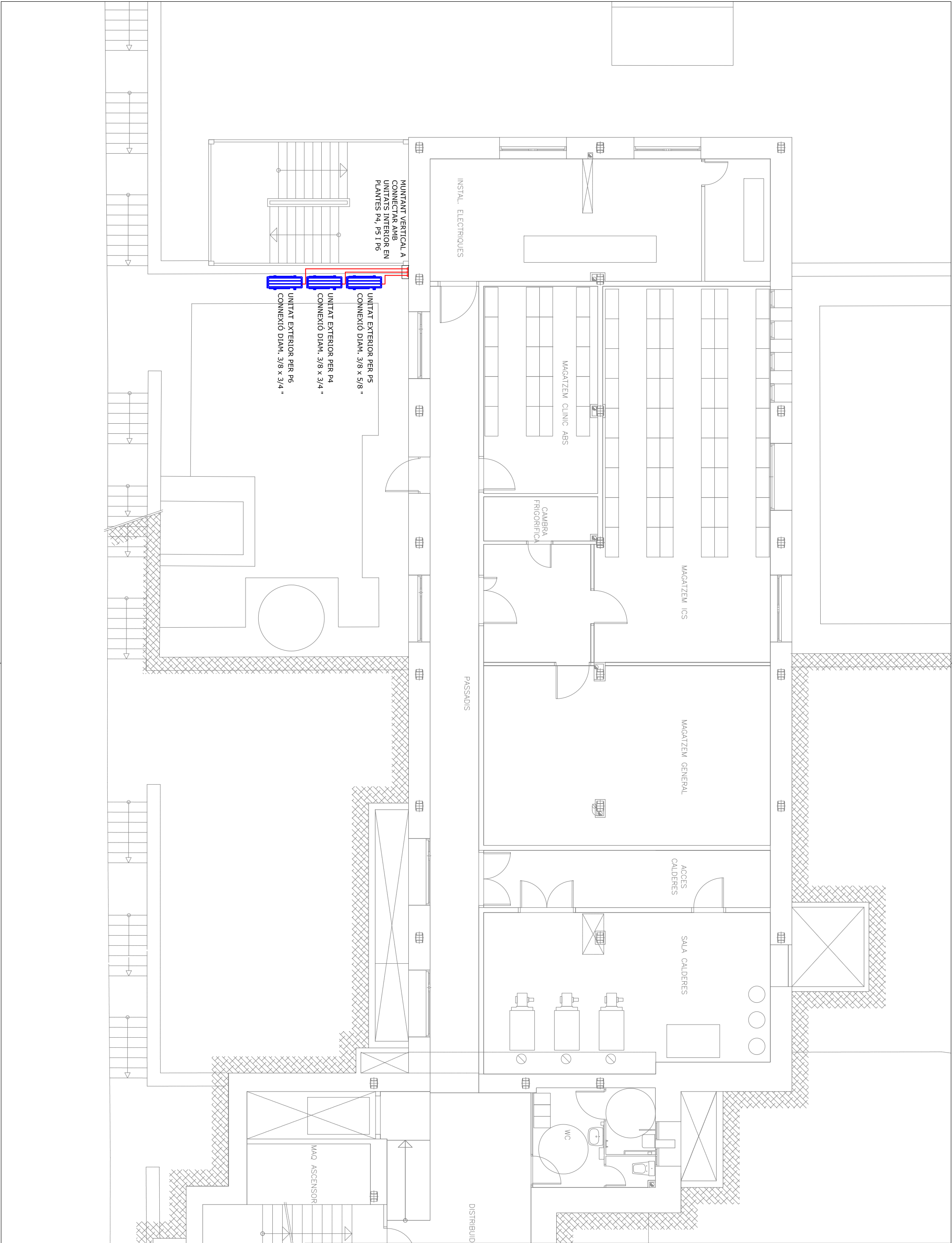
m	Línia frigorífica mitjançant tub de coure de 3/4 de diàmetre  Tub de coure R250 (semidur) 3/4 " de diàmetre nominal i de gruix 1 mm, segons norma UNE-EN 12735-1, per soldat per capil·laritat amb soldadura forta (T>450°C) amb grau de dificultat mitjà i col·locat superficialment. Incloent aïllament tèrmic d'escuma elastomèrica per a canonades que transporten fluids a temperatura entre - 50°C i 105°C, de gruix segons RITE i RD 238/2013 i altres accessoris. Instal·lada i provada.	66,00	33,28	2.196,48
m	Safata de reixeta PEMSA REJIBAND BC de 100x300 mm  Safata de reixeta PEMSA REJIBAND BC de 100x300 mm. Acabat electrozincat bicromatat EN ISO 2081. Col·locada suspesa de paraments horitzontals amb elements de suport	45,00	65,17	2.932,65
m	Safata metal·lica blanca 400 x 200 amb tapa  Subministrament i muntatge de safata llisa de xapa galvanitzada en fred de 400 x 200 mm. Lacada en color similar a la paret exterior. Incloent accessoris (cantonades, derivacions, canvis de nivell, suports, entroncaments, caragols, etc). Tacs de Fischer o equivalent. Totalment instal·lada i muntada.	25,00	123,20	3.080,00
m	Safata PVC blanca 110 x 60 amb tapa  Subministrament i instal·lació de Canal aïllant de PVC, amb 1 tapa per a distribució, de 60x 110 mm, de color blanc, muntada sobre paraments. Tot inclòs. Completament instal·lat incloent part porporcional d'accessoris per a muntatge, suports i estructures, unions, corbes, fixacions, mà d'obra i transports.	20,00	27,55	551,00
ut	Instal·lació de desgües d'unitat interior a base de tub de PVC  Subministrament i muntatge d'instal·lació de desgües per unitat interior, conduït a punt de desgües més proper, a base tub de PVC de 32 mm de diàmetre, encolat, amb grau de dificultat mitjà. Inclou p.p. d'accessoris i suports, amb sífó terminal.	10,00	141,30	1.413,00
				<b>17.437,64</b>

Instal·lació elèctrica				
ut	Ampliació quadre existent  Interrupctor automàtic magnetotèrmic de 40 A d'intensitat nominal, tipus PIA corba C, tetrapolar (4P), de 6000 A de poder de tall segons UNE-EN 60898 i de 10 kA de poder de tall segons UNE-EN 60947-2, de 4 mòduls DIN de 18 mm d'amplària, muntat en quadre general existent. Totalment muntat, instal·lat, connectat i provat, incloent p.p de fixacions, unions, connexions, material auxiliar de muntatge i qualsevol altre accessori necessari per completar el muntatge.	1,00	332,81	332,81
ut	Ampliació quadre existent  Interrupctor diferencial de la classe AC, gamma terciari, de 63 A d'intensitat nominal, tetrapolar (4P), de sensibilitat 0,3 A, de desconnexió fix instantani, amb botó de test incorporat i indicador mecànic de defecte, construït segons les especificacions de la norma UNE-EN 61008-1, de 4 mòduls DIN de 18 mm d'amplària, muntat en quadre general existent. Totalment muntat, instal·lat, connectat i provat, incloent p.p de fixacions, unions, connexions, material auxiliar de muntatge i qualsevol altre accessori necessari per completar el muntatge.	1,00	337,15	337,15
m	Alimentació subquadre clima  Cable amb conductor de coure de tensió assignada 0,6/1 kV, de designació RZ1-K (AS), construcció segons norma UNE 21123-4, pentapolar, de secció 5x10 mm <sup>2</sup> , amb coberta del cable de poliolefines, classe de reacció al foc Cca-s1b, d1, a1 segons la norma UNE-EN 50575 amb baixa emissió fums, col·locat en canal o safata.	10,00	20,05	200,50
m	Alimentació subquadre clima  Tub rígida de plàstic sense halògens, de 32 mm de diàmetre nominal, aïllant i no propagador de la flama, amb una resistència a l'impacte de 2 J, resistència a compressió de 1250 N i una rigidesa dielèctrica de 2000 V, amb unió endollada i muntat superficialment.	10,00	12,05	120,50
ut	Subquadre climatització  Caixa per a quadre de distribució, de plàstic i metàl·lica amb porta, 600x400x200mm (IP55) i muntada superficialment. Totalment muntat, instal·lat, etiquetat, connectat i provat, incloent placa de risc elèctric, p.p de fixacions, unions, connexions, material auxiliar de muntatge i qualsevol altre accessori necessari per completar el muntatge.	1,00	452,40	452,40
ut	Aparellatge subquadre climatització  Interrupctor en càrrega modular de 40 A d'intensitat nominal i 400V de tensió assignada d'aïllament (Ui), tetrapolar (4P), tall completament aparent amb indicador mecànic de senyalització de l' estat dels contactes, sense indicador lluminós, categoria d'ús AC-22A segons UNE-EN 60947-3, de 2 mòduls d'amplària (18mm p/ mòdul), fixat a pressió.	1,00	134,43	134,43
ut	Alimentació unitat exterior UE01  Interrupctor diferencial de la classe AC, gamma terciari, de 40 A d'intensitat nominal, tetrapolar (4P), de sensibilitat 0,3 A, de desconnexió fix instantani, amb botó de test incorporat i indicador mecànic de defecte, construït segons les especificacions de la norma UNE-EN 61008-1, de 4 mòduls DIN de 18 mm d'amplària, muntat en quadre general existent. Totalment muntat, instal·lat, connectat i provat, incloent p.p de fixacions, unions, connexions, material auxiliar de muntatge i qualsevol altre accessori necessari per completar el muntatge.	2,00	219,52	439,04
ut	Alimentació unitat exterior UE01	2,00	106,37	212,74

	<p>Interrupitor automàtic magnetotèrmic de 20 A d'intensitat nominal, tipus PIA corba C, tetrapolar (4P), de 6000 A de poder de tall segons UNE-EN 60898 i de 10 kA de poder de tall segons UNE-EN 60947-2, de 4 mòduls DIN de 18 mm d'amplària, muntat en quadre general existent.</p> <p>Totalment muntat, instal·lat, connectat i provat, incloent p.p de fixacions, unions, connexions, material auxiliar de muntatge i qualsevol altre accessori necessari per completar el muntatge.</p>			
ut	<p>Alimentació unitat exterior UE02</p> <p>Interrupitor diferencial de la classe AC, gamma terciari, de 40 A d'intensitat nominal, bipolar (2P), de sensibilitat 0,03 A, de desconnexió fix instantani, amb botó de test incorporat i indicador mecànic de defecte, construït segons les especificacions de la norma UNE-EN 61008-1, de 2 mòduls DIN de 18 mm d'amplària, muntat en perfil DIN.</p> <p>Totalment muntat, instal·lat, connectat i provat, incloent p.p de fixacions, unions, connexions, material auxiliar de muntatge i qualsevol altre accessori necessari per completar el muntatge.</p>	1,00	164,64	164,64
ut	<p>Alimentació unitat exterior UE02</p> <p>Interrupitor automàtic magnetotèrmic de 16 A d'intensitat nominal, tipus PIA corba C, bipolar (2P), de 6000 A de poder de tall segons UNE-EN 60898, de 2 mòduls DIN de 18 mm d'amplària, muntat en perfil DIN.</p> <p>Totalment muntat, instal·lat, connectat i provat, incloent p.p de fixacions, unions, connexions, material auxiliar de muntatge i qualsevol altre accessori necessari per completar el muntatge.</p>	1,00	79,78	79,78
m	<p>Alimentació unitat exterior UE01</p> <p>Cable amb conductor de coure de tensió assignada 0,6/1 kV, de designació RZ1-K (AS), construcció segons norma UNE 21123-4, pentapolar, de secció 5x4 mm<sup>2</sup>, amb coberta del cable de poliolefines, classe de reacció al foc Cca-s1b, d1, a1 segons la norma UNE-EN 50575 amb baixa emissió fums, col·locat superficialment.</p>	20,00	8,91	178,20
m	<p>Alimentació unitat exterior UE02</p> <p>Cable amb conductor de coure de tensió assignada 0,6/1 kV, de designació RZ1-K (AS), construcció segons norma UNE 21123-4, tripolar, de secció 3x2,5 mm<sup>2</sup>, amb coberta del cable de poliolefines, classe de reacció al foc Cca-s1b, d1, a1 segons la norma UNE-EN 50575 amb baixa emissió fums, col·locat superficialment.</p>	10,00	3,88	38,80
m	<p>Safata metàl·lica reixa amb coberta i separadors d'acer galvanitzat en calent</p> <p>Safata metàl·lica de xapa llisa amb coberta d'acer galvanitzat en calent, d'alçària 60 mm i amplària 200 mm, col·locada suspesa de paraments horitzontals amb elements de suport</p>	20,00	46,71	934,20
m	<p>Cable alimentació unitats interiors</p> <p>Subministrament i instal·lació de cable semi industrial apantallat LHA RC4Z1-K(AS) 4G 1,5mm classe 5 flexible.</p>	190,00	5,38	1.022,20
				<b>4.647,39</b>
<b>Conceptes complementaris</b>				
pa	<p>Ajudes d'obra per instal·lacions i gestió de residus d'obra</p> <p>Ajudes d'obra per a execució de buits, regates, segellat de passos, etc. necessaris per a les instal·lacions i gestió de residus d'obra. Inclou:</p> <ul style="list-style-type: none"> <li>* Forats en paraments vertical/horitzontal per a pas d'instal·lacions o muntatge d'unitats interiors.</li> <li>* Reposició de paraments vertical/horitzontal.</li> <li>* Segellat i massissat de pas d'instal·lacions mitjançant morter de ciment i/o escuma, de característiques EI180 quan es tracti de pas entre sectors.</li> <li>* Classificació a peu d'obra de residus de construcció o demolició en fraccions segons RD 105/2008.</li> <li>* Càrrega i transport de residus a instal·lació autoritzada de gestió de residus</li> <li>* Deposició controlada, en centre de reciclatge de residus o abocador autoritzats, de materials procedents de construcció o demolició incloent cànon.</li> </ul>	1,00	2.633,33	2.633,33
kg	<p>Càrrega de gas refrigerant tipus R410 / R32</p> <p>Subm. i càrrega de refrigerant adicional tipus R410 / R32, incloent-hi prova d'estanquitat amb nitrogen i buit de la instal·lació previ a la càrrega de refrigerant.</p>	8,00	144,00	1.152,00
ut	<p>Projecte de legalització corresponent a la instal·lació elèctrica</p> <p>Partida de realització dels tràmits per la legalització de la instal·lació elèctrica, davant els serveis d'indústria corresponents de la generalitat de Catalunya. Incloent la realització del projecte, certificat final d'obra, impresos, sol·licituds, taxes i honoraris.</p>	1,00	1.071,71	1.071,71
ut	<p>Projecte de legalització corresponent a la instal·lació tèrmica</p> <p>Partida de realització dels tràmits per la legalització de la instal·lació tèrmica, davant els serveis d'indústria corresponents de la generalitat de Catalunya. Incloent la realització del projecte, certificat final d'obra, impresos, sol·licituds, taxes i honoraris.</p>	1,00	1.071,71	1.071,71
ut	<p>Estudi de Seguretat i Salut i Coordinació en fase d'execució</p> <p>Redacció de l'Estudi de Seguretat i Salut amb les mesures en matèria de seguretat i salut a adoptar durant l'execució de les obres.</p> <p>Coordinació de seguretat i salut en fase d'execució. Haurà de desenvolupar les tasques de coordinador de SS en l'execució de l'obra seguint la directiva 92/57/CEE, i RD 1627/1.997.</p>	1,00	1.666,00	1.666,00
pa	<p>Partida alçada d'abonament íntegre seguretat i salut</p> <p>Partida alçada d'abonament íntegre en concepte dels materials i mà d'obra corresponents a les actuacions derivades de l'aplicació de l'Estudi de seguretat i salut.</p>	1,00	892,50	892,50
				<b>8.487,25</b>
	<b>Subtotal</b>	1,00		<b>58.359,28</b>
	<b>IVA 21%</b>	1,00		<b>12.255,45</b>
	<b>TOTAL</b>	1,00		<b>70.614,73</b>

**MÈMORIA TÈCNICA PER A L'AMPLIACIÓ DE LA INSTAL·LACIÓ DE CLIMATITZACIÓ EN LES SALES D'ESPERA DE LES 4, 5 I 6 DEL CAP LA TORRASSA.**

## **9 DOCUMENTACIÓ GRÀFICA**



CONSORCI SANITARI INTEGRAL



INFRAESTRUCTURES - MANTENIMENT  
Àrea de projectes i obres  
planta soterrani - àrea tècnica  
08906 HOSPITALET DEL LLOBREGAT  
tel +34 93 449 08 70 - fax +34 93 448 19 68

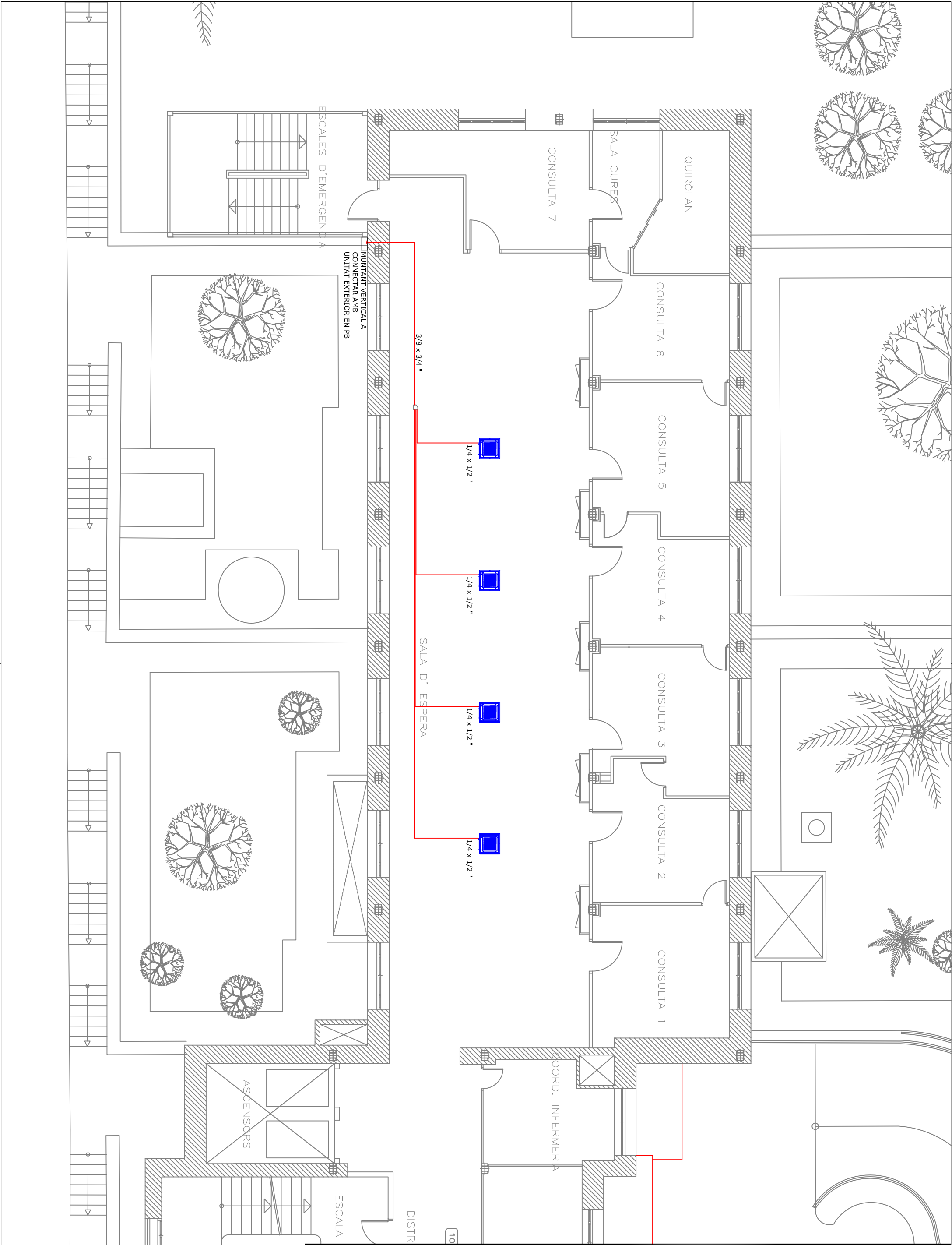
Data		Escala	Número de plànol
NOV 2025		SN	01
REV	DATA	DESCRIPCIÓ	
01	----	-----	

Plànol  
**CLIMATITZACIÓ SALES ESPERA**

PLANTA 0

Projecte

A.B.S. TORRASSA



CONSORCI SANITARI INTEGRAL



INFRAESTRUCTURES - MANTENIMENT  
Àrea de projectes i obres  
planta soterrani - àrea tècnica  
08906 HOSPITALET DEL LLOBREGAT  
tel +34 93 449 08 70 - fax +34 93 448 19 68

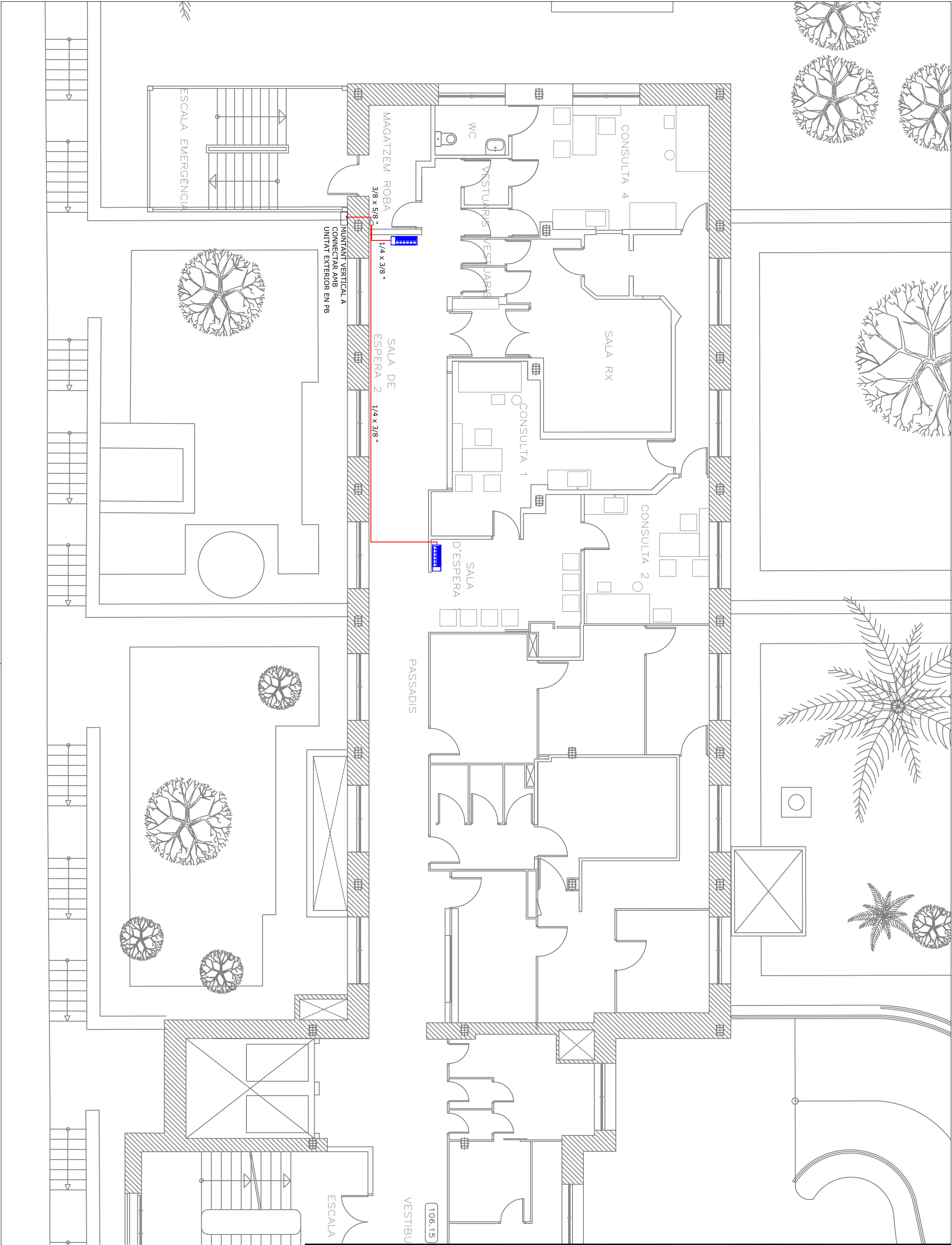
Data	MARÇ 2026	Escala	1/200	Número de plànol	05
REV	DATA	DESCRIPCIÓ			
01					

CLIMATITZACIÓ SALES ESPERA

PLANTA 4

A.B.S. TORRASSA





CONSORCI SANITARI INTEGRAL



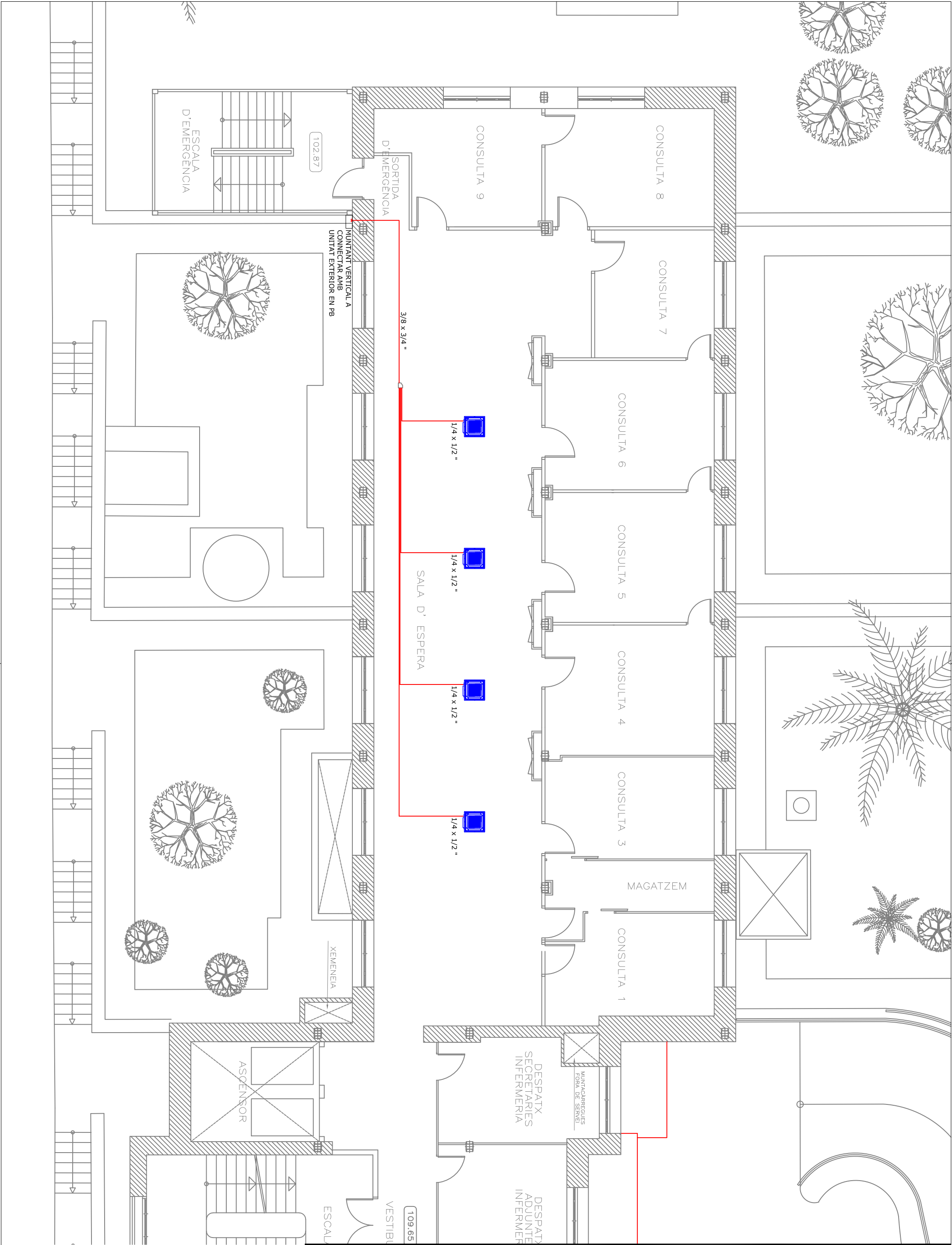
INFRAESTRUCTURES - MANTENIMENT  
Àrea de projectes i obres  
planta soterrani - àrea tècnica  
08906 HOSPITALET DEL LLOBREGAT  
tel +34 93 449 08 70 - fax +34 93 448 19 68

Data		Escala	Número de plànol
MARÇ 2026		1/200	06
REV	DATA	DESCRIPCIÓ	
01			

CLIMATITZACIÓ SALES  
ESPERA

PLANTA 5

A.B.S. TORRASSA



CONSORCI SANITARI INTEGRAL



INFRAESTRUCTURES - MANTENIMENT  
Àrea de projectes i obres  
planta soterrani - àrea tècnica  
08906 HOSPITALET DEL LLOBREGAT  
tel +34 93 449 08 70 - fax +34 93 448 19 68

Data		Escala	Número de plànol
Març 2026		1/200	07
REV	DATA	DESCRIPCIÓ	
01			

CLIMATITZACIÓ SALES  
ESPERA

PLANTA 6

A.B.S. TORRASSA